

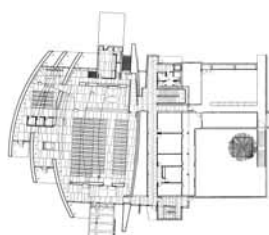
# Le architetture delle tre grandi religioni del Mediterraneo

## LA CHIESA

### La ricerca contemporanea

#### LA PIANTA LONGITUDINALE

**Dives in Misericordia**  
Roma, Tor-Tre-Teste [Richard Meier] 1996-2003



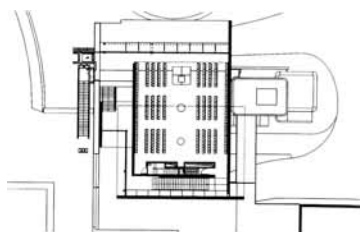
#### L'ASSEMBLEA AVVOLGENTE

**Christus Hoffnung der Welt**  
Vienna [Heinz Tesar] 1999-2000



#### LO SPAZIO DI COMUNIONE

**Notre-Dame de Pentecôte**  
Paris, La Défense [Frank Hammoutène] 1998-2001



#### LO SPAZIO LITURGICO DEL CORO MONASTICO

**Monastero cistercense di Novy Dvur**  
Repubblica Ceca [John Pawson] 1999-2004



Coordinamento: Nicolò De Mari | Consulenza: Andrea Longhi | Progetto: Studio grafico Anrea Musso

Chiesa parrocchiale di Saint François de Molitor, Parigi [Corinne Callies, Jean-Marie Duthilleul - AREP] 2002-2005 Chiesa parrocchiale di Saint François de Molitor

